

# Anleitung

## zum Erstellen von Etikettvorlagen

## für BarCodePrint 1.0

Am Beispiel des Brother QL570® Etikettendruckers und Brother P-touch®

# Einleitung

BarCodePrint 1.0 erwartet Etiketten, die drei Textfelder enthalten. Die Namen dieser Textfelder **müssen** lauten:

- Barcode
- Artikel
- Firma

Beim Feld Barcode muss der Font : **datanorm24.com code39** gewählt werden.

Die Größe dieser Textfelder ist variabel und kann von Ihnen selbst im P-touch® Editor angepasst werden. Auch können Sie zusätzliche Textfelder oder andere auf dem Etikett platzieren.

Welche Etikettenmaße Sie wählen können, hängt vom installierten Drucker ab.

Die mitgelieferten Beispiele wurden für den Brother QL570 entworfen.

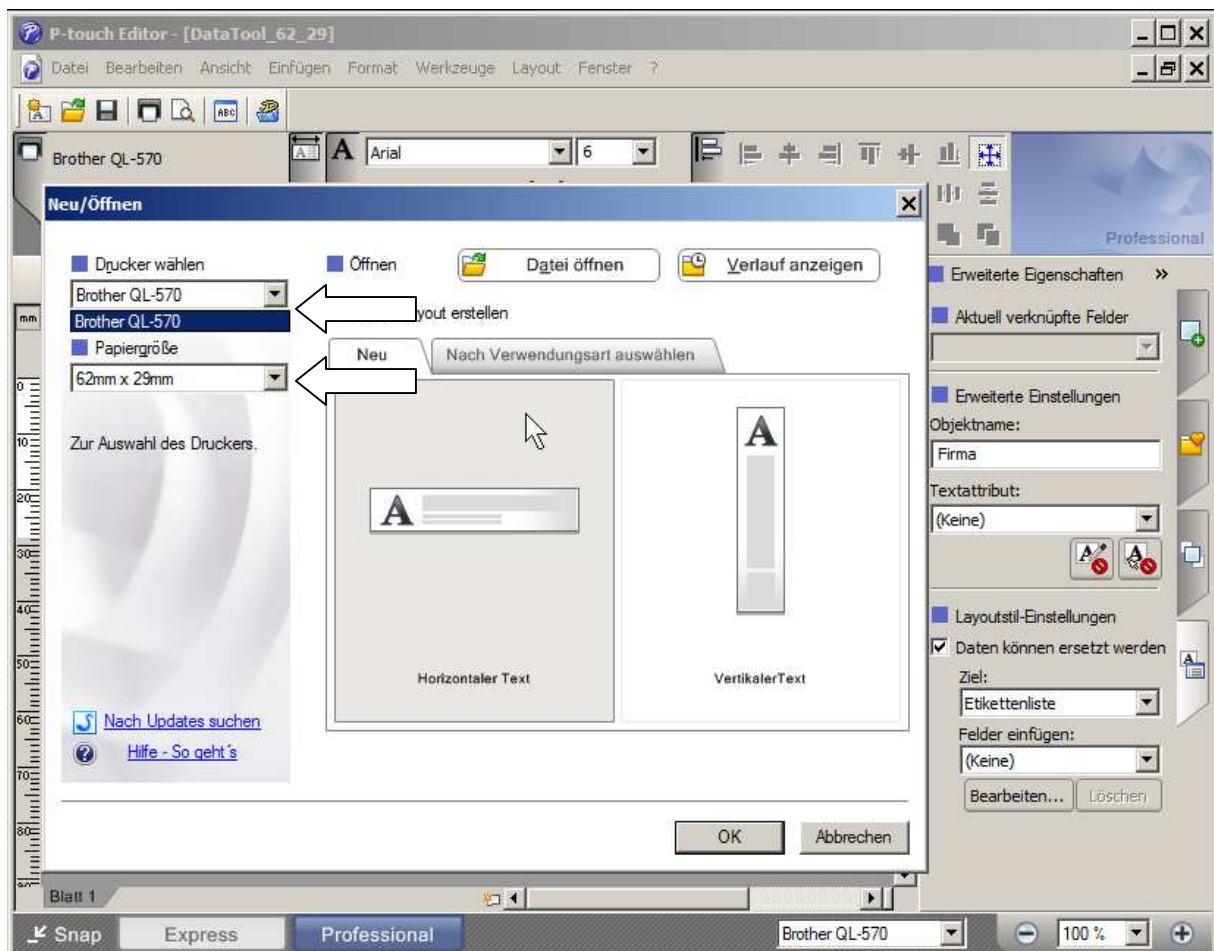
Verwenden Sie einen anderen Brother Etikettendrucker, dann erstellen Sie sich mit dem P-touch Editor neue Etikettvorlagen und wählen zuvor Ihren Drucker aus.

Wie dies erfolgen kann wird auf den nächsten Seiten erläutert.  
(am Beispiel des QL570)

# Neue Vorlage laden

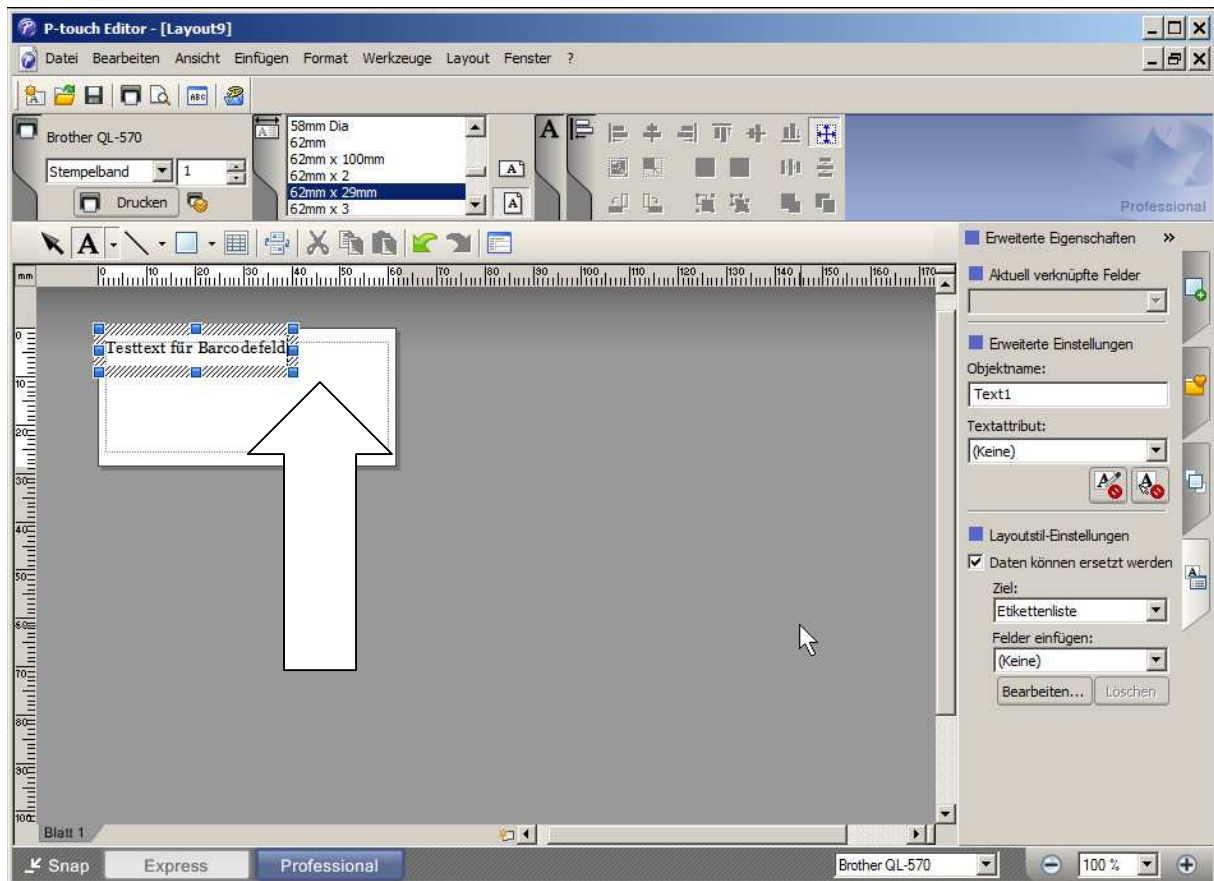
Bestimmen Sie

1. den Drucker
2. die Etikettengröße

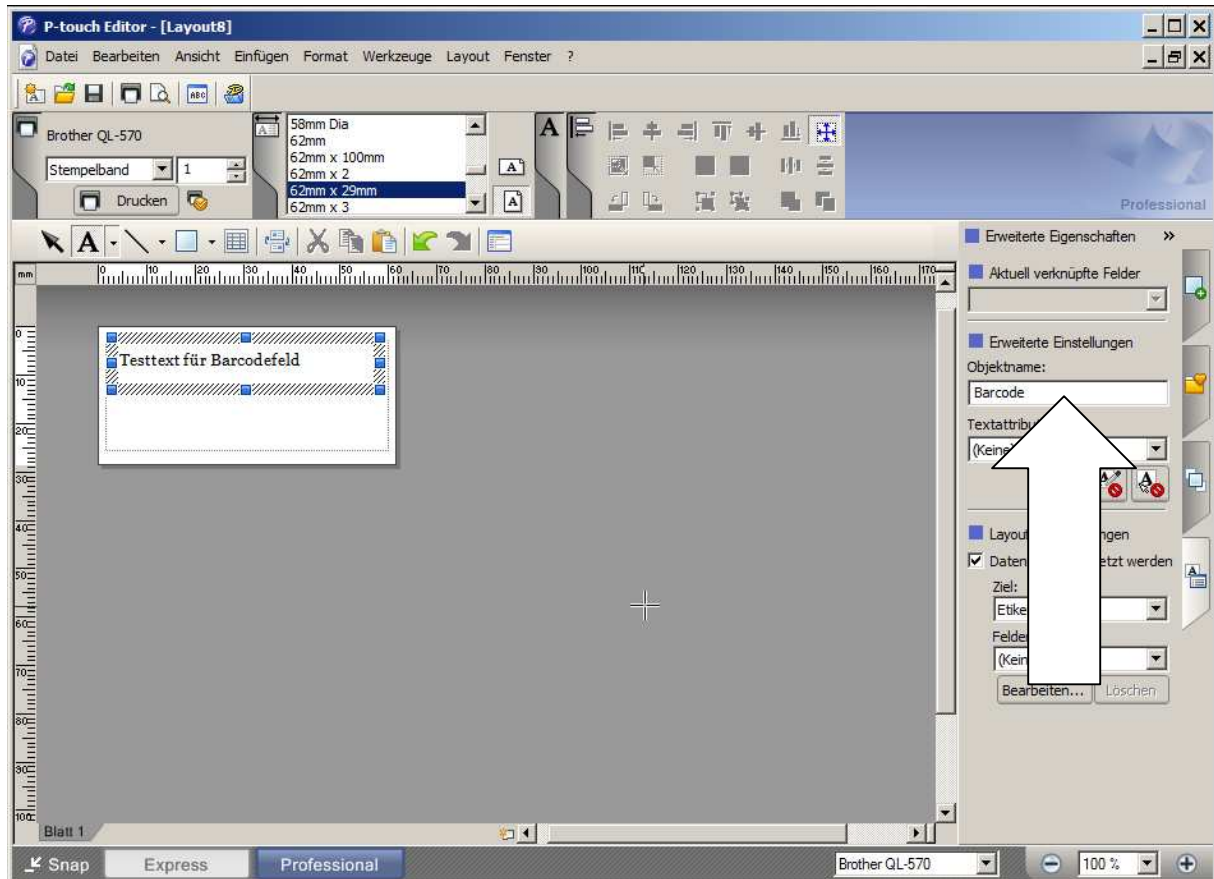


# Barcode Feld festlegen

Geben Sie einen Text (zum Testen) in das Textfeld ein:

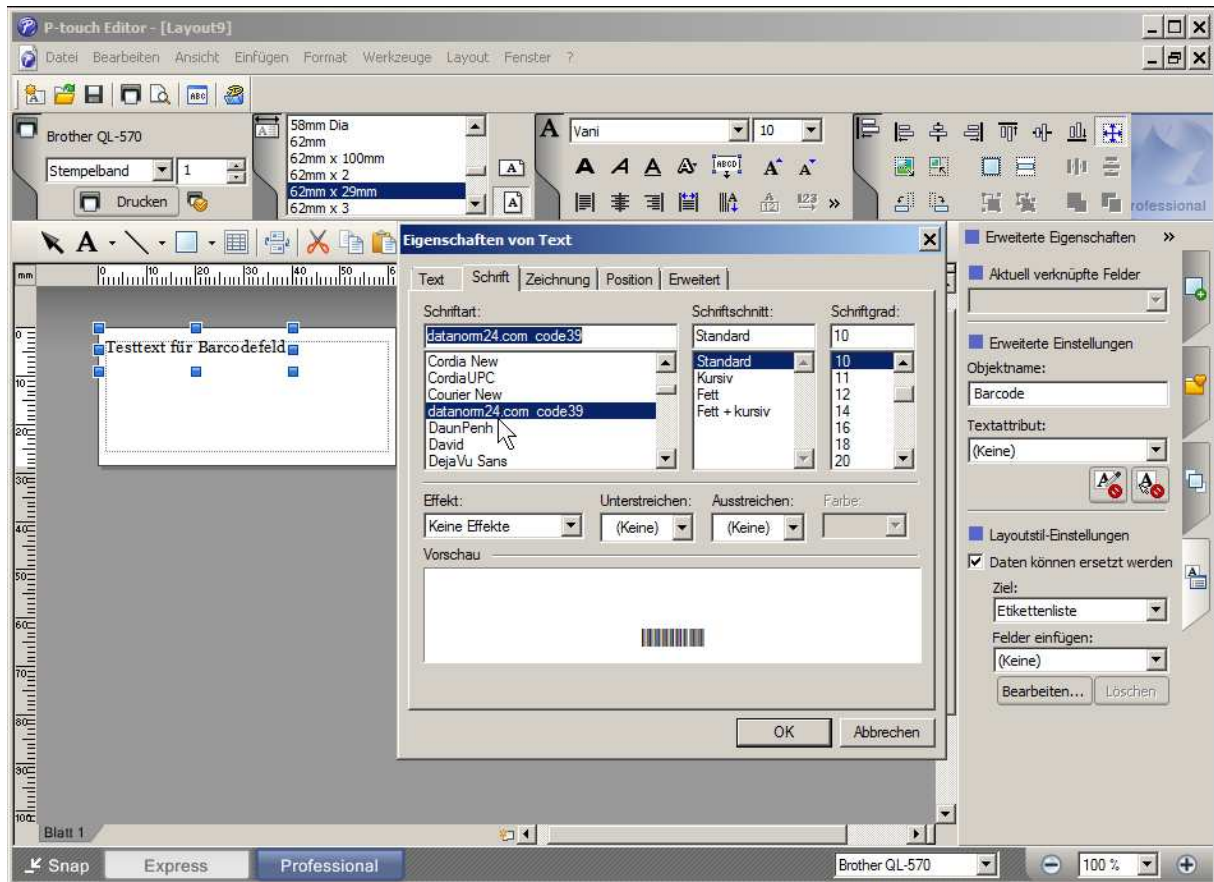


Benennen Sie das Textfeld in den erweiterten Objekteinstellungen um zu  
,Barcode'



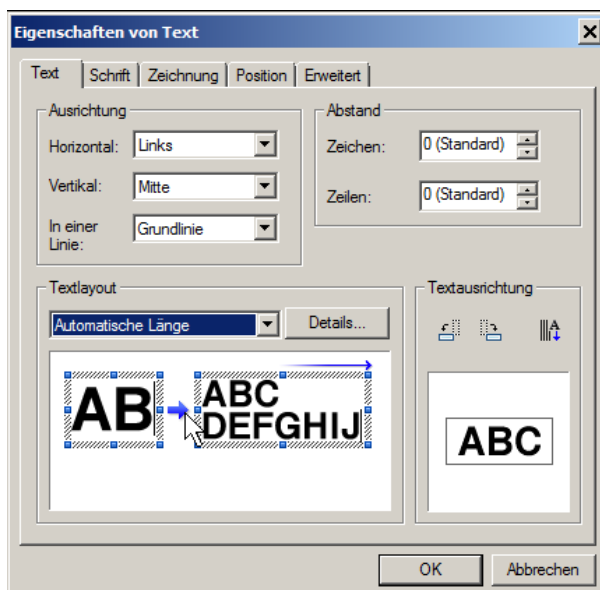
Schreiben Sie hierzu in das Feld Objektname den Text **,Barcode'**

Wählen Sie die Schriftart und die Schriftgröße:



Als Schriftart muss ‚datanorm24.com code39‘ gewählt werden.

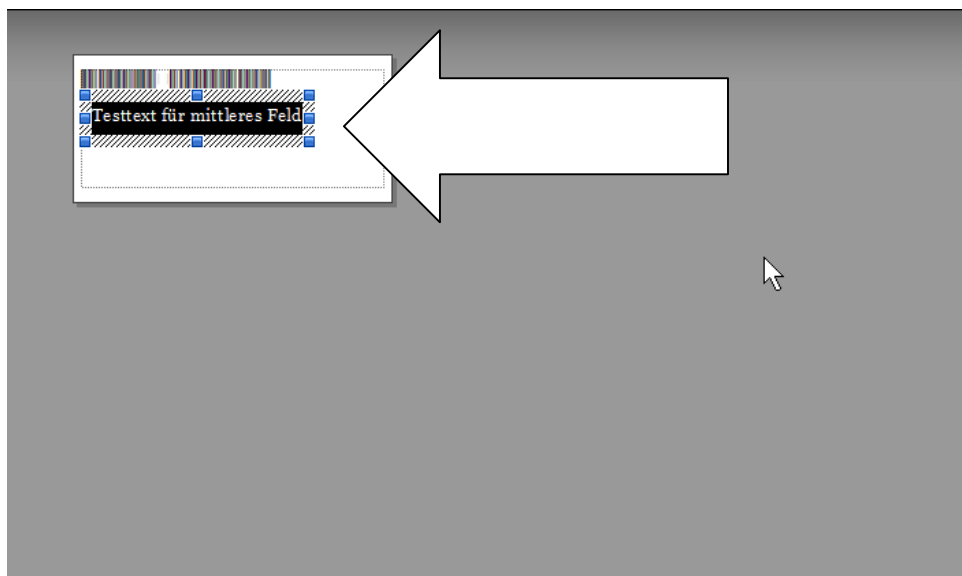
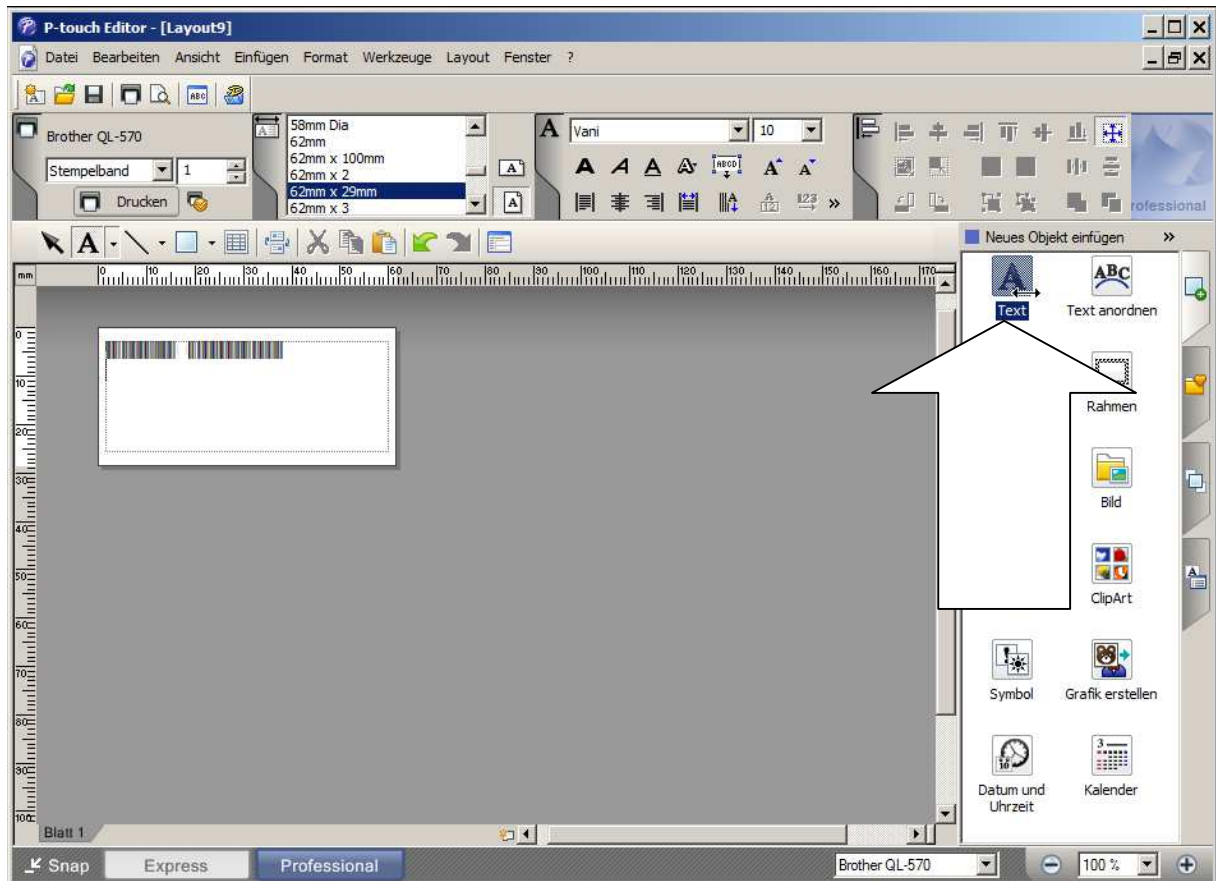
Wählen Sie in den Text Eigenschaften ‚Automatische Länge‘



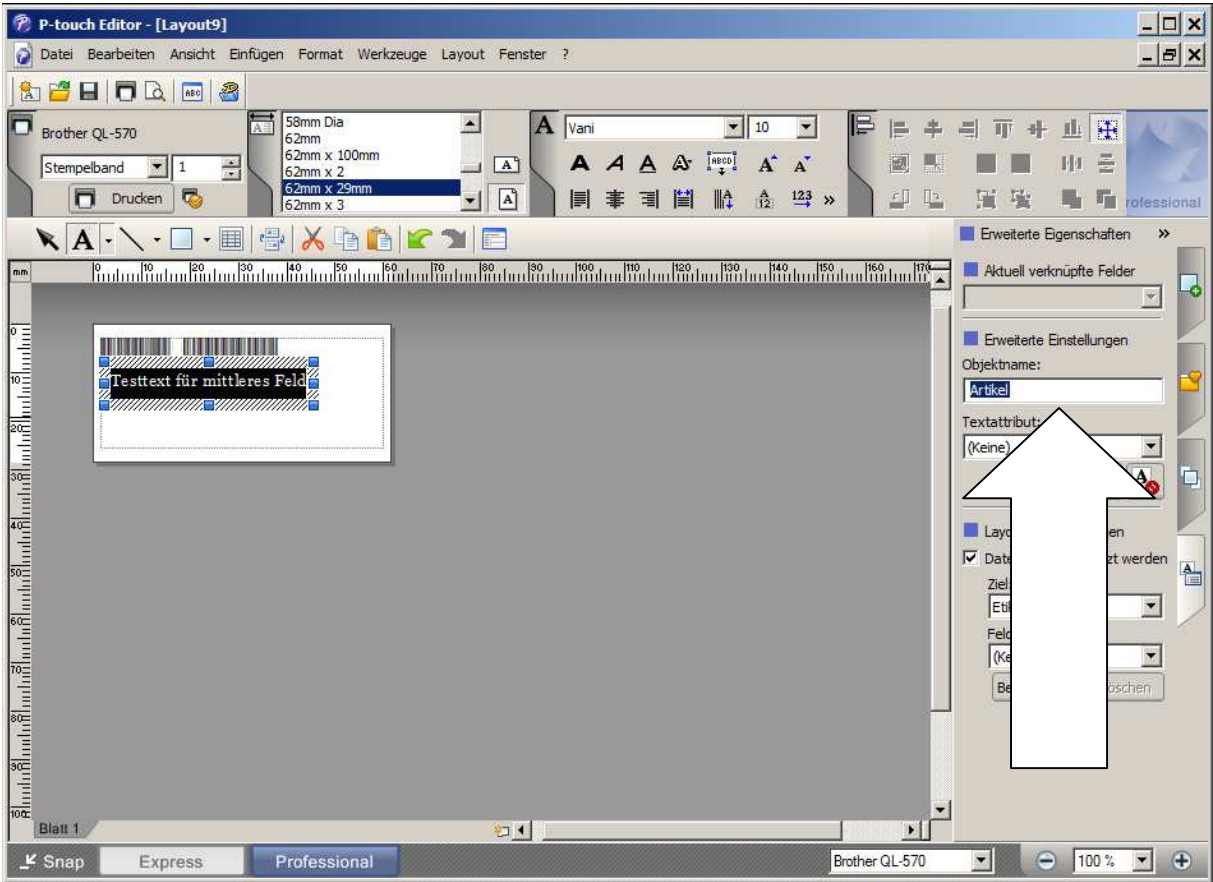
## Das Feld für Inventarnummer bzw. Standortname

Dieses Feld trägt den Namen ‚Artikel‘

Klicken Sie auf ‚neues Textfeld‘ und geben Sie danach einen neuen Testtext ein, zum Beispiel: ‚Testtext für mittleres Feld‘:



Benennen Sie das zweite Textfeld:

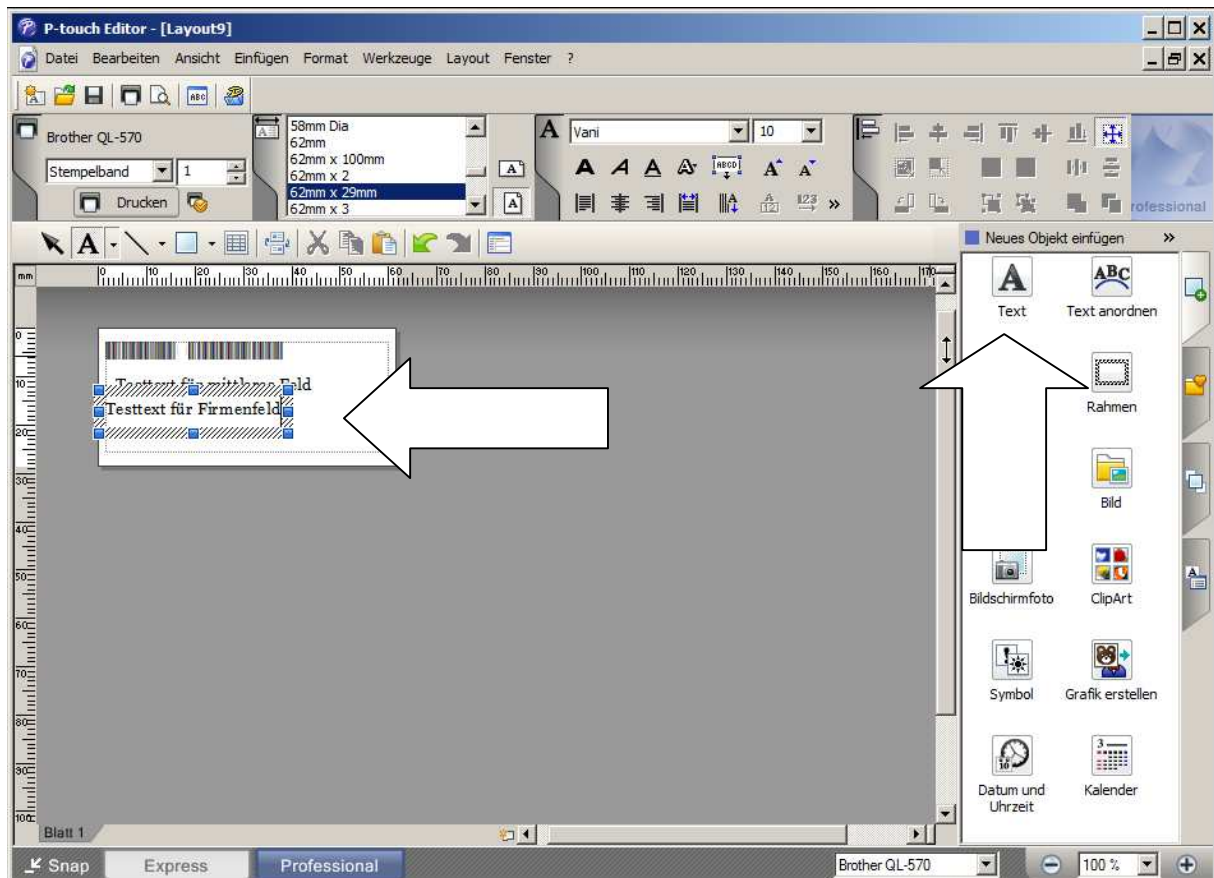




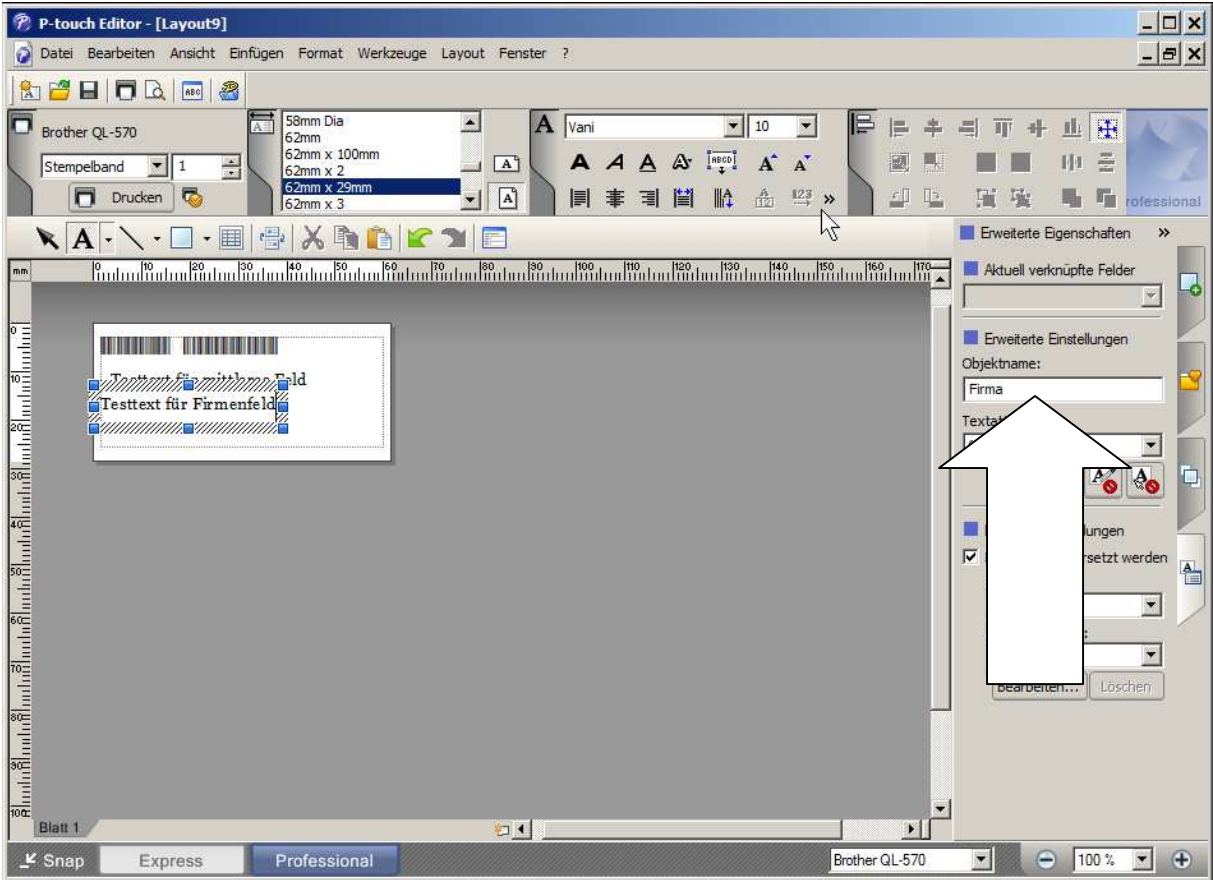
## Das Feld für den Firmennamen

Dieses Feld trägt den Namen ‚Firma‘

Wählen Sie wieder ‚neues Textfeld‘, geben Sie einen Testtext ein:

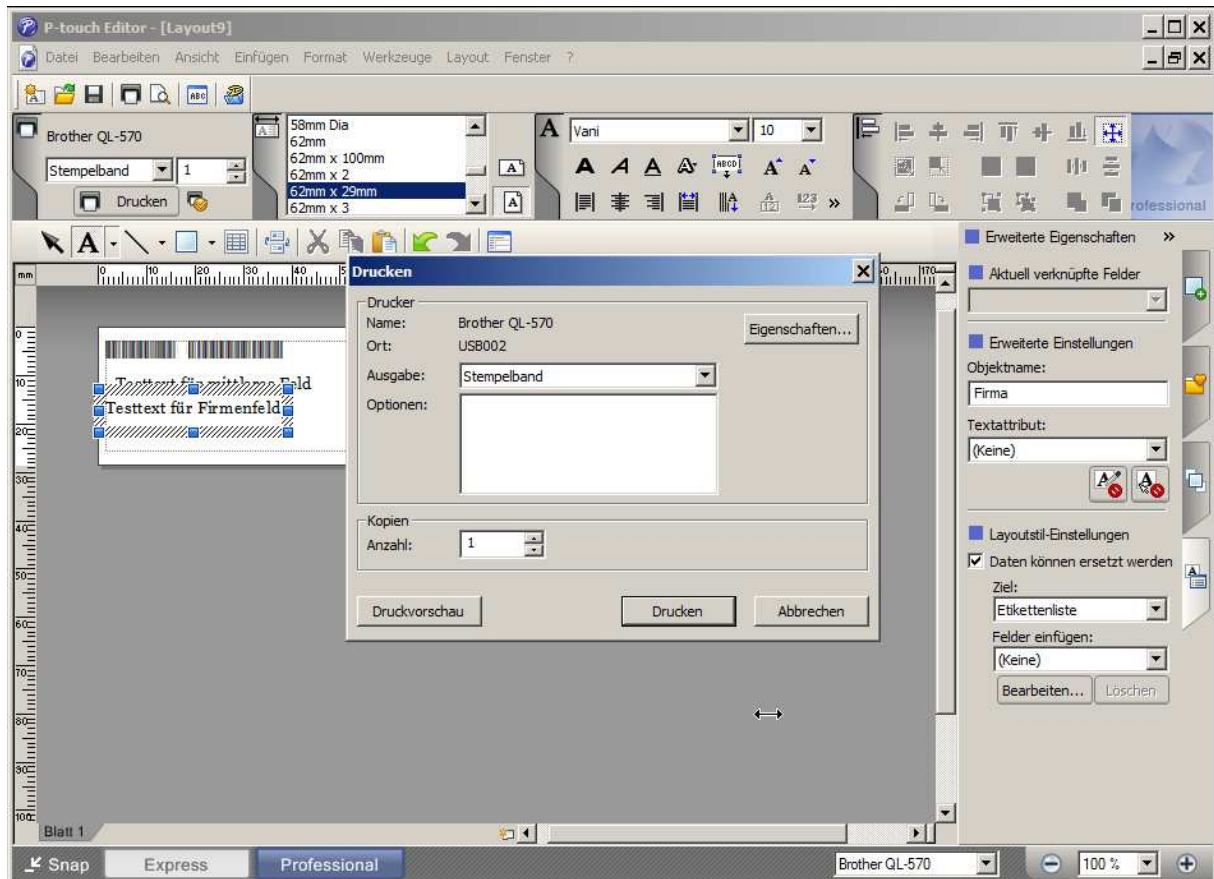


Benennen Sie das dritte Textfeld:



# Probedruck

Drucken Sie das Etikett aus:

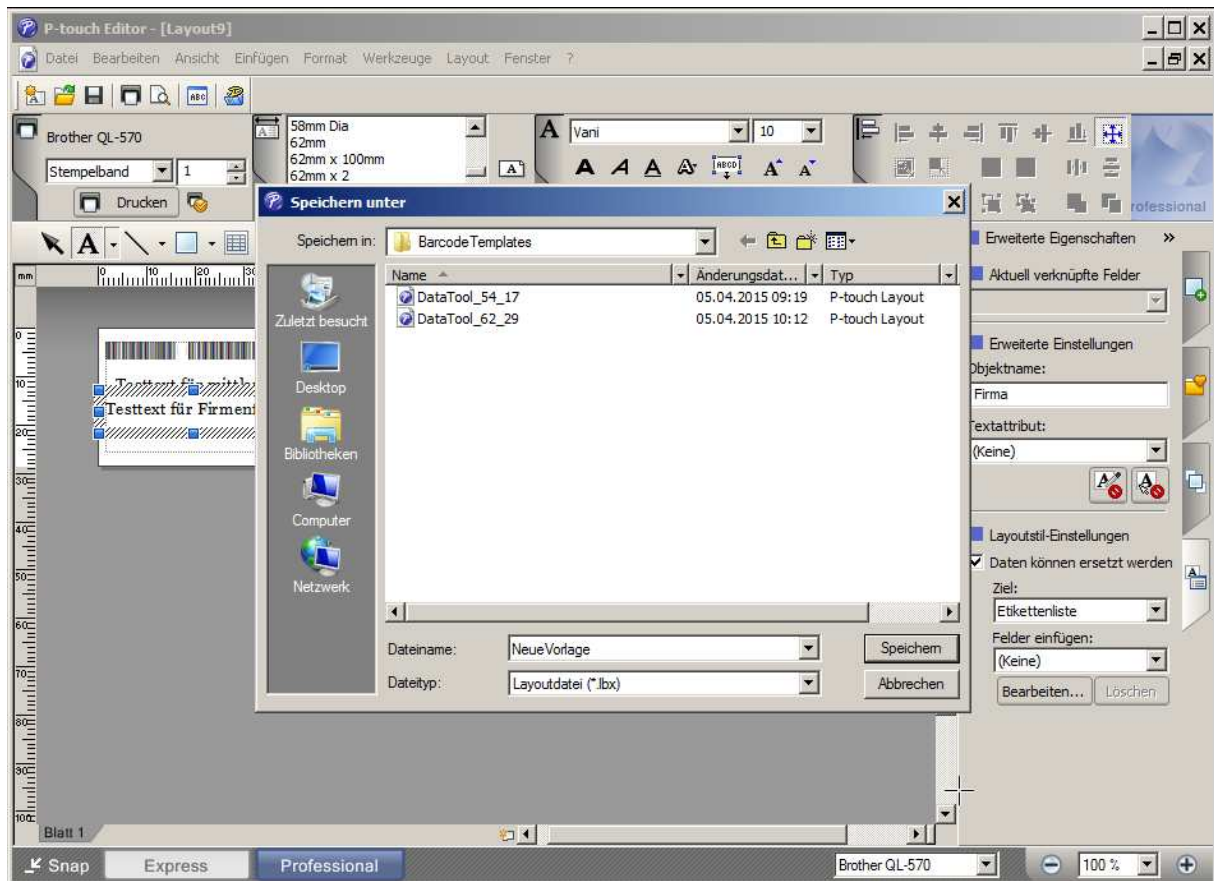


Wenn bis hierhin alles geklappt hat, speichern Sie ihr neues Etikett und binden es dann in BarCodePrint ein.

Wie das geht folgt jetzt...

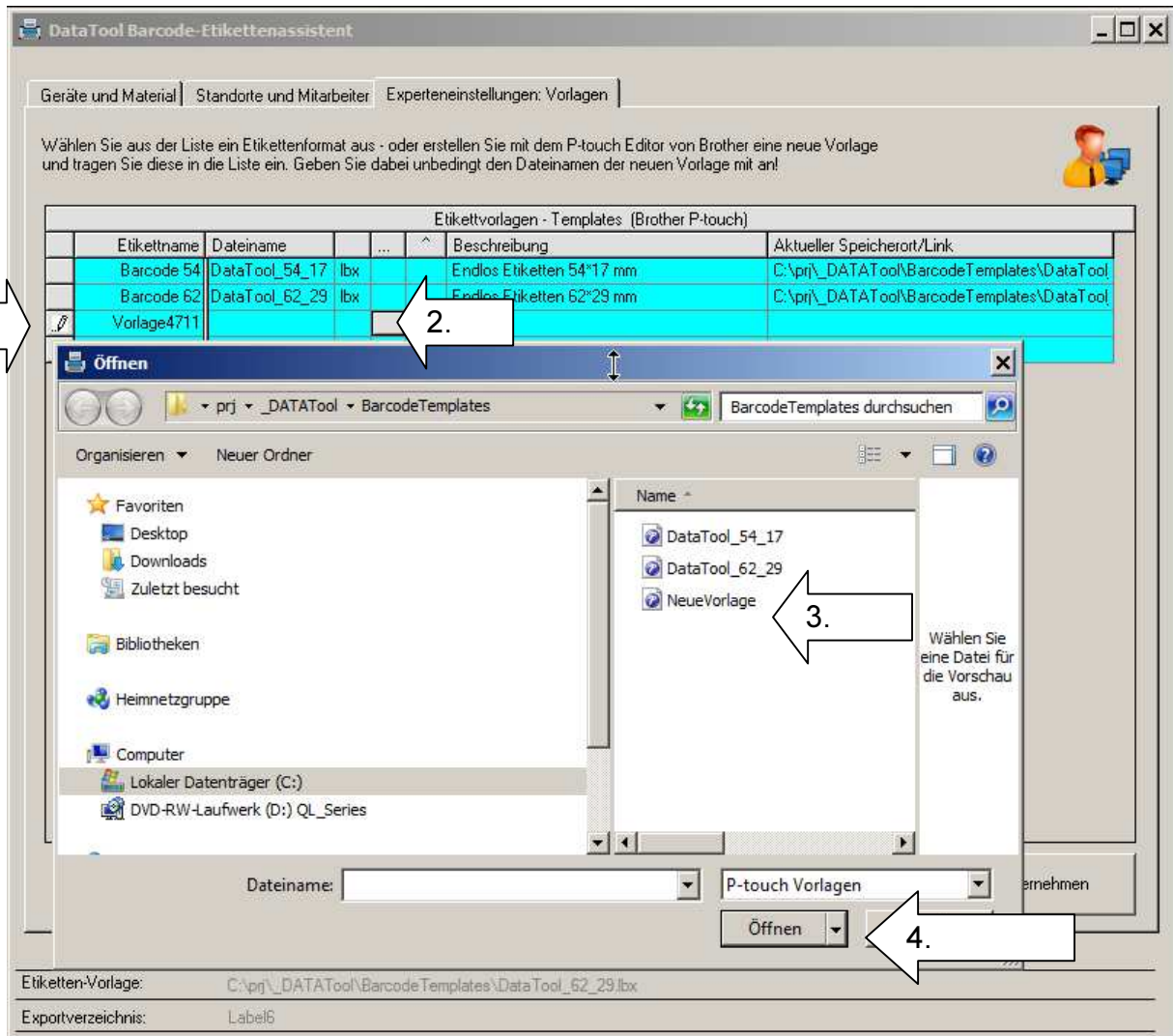
## Speichern der neuen Etikettvorlage

Speichern Sie die neue Vorlage im Verzeichnis der Datatool Etikettvorlagen oder in einem beliebigen Ordner:



# Einbinden in BarCodePrint

Starten Sie BarCodePrint und gehen Sie auf die Expertenseite:



1. Geben Sie in der letzten Zeile in die erste Spalte einen Namen ein (z.B. Vorlage4711).
2. Klicken Sie auf die Schaltfläche in der 4. Spalte – Der Datei Öffnen Dialog erscheint.
3. Wählen Sie die neue Vorlagendatei.
4. Klicken Sie zuletzt auf ‚Öffnen‘

Nun ist die neue Vorlage in der Tabelle eingetragen. Ergänzen Sie nun noch das Feld für die Beschreibung und klicken Sie in eine andere Zeile, um zu speichern:

**DataTool Barcode-Etikettenassistent**

Geräte und Material | Standorte und Mitarbeiter | **Experteneinstellungen: Vorlagen**

Wählen Sie aus der Liste ein Etikettenformat aus - oder erstellen Sie mit dem P-touch Editor von Brother eine neue Vorlage und tragen Sie diese in die Liste ein. Geben Sie dabei unbedingt den Dateinamen der neuen Vorlage mit an!

Etikettvorlagen - Templates (Brother P-touch)						
Etikettname	Dateiname	...	^	Beschreibung	Aktueller Speicherort/Link	
DataTool_54_17	DataTool_54_17	lbx		Endlos Etiketten 54*17 mm	C:\prj\_DATATool\BarcodeTemplates\DataTool	
DataTool_62_29	DataTool_62_29	lbx		Endlos Etiketten 62*29 mm	C:\prj\_DATATool\BarcodeTemplates\DataTool	
vorlage4711	NeueVorlage	lbx		Test für BarCodePrint	C:\prj\_DATATool\BarcodeTemplates\NeueVorl	
*						

C:\prj\\_DATATool\BarcodeTemplates\NeueVorlage.lbx

Etikettvorlage für Druck übernehmen

Alex Mustermann GmbH

Etiketten-Vorlage: C:\prj\\_DATATool\BarcodeTemplates\DataTool\_62\_29.lbx

Exportverzeichnis: Label6

Wählen Sie die neue Vorlage für den Etikettendruck

Klicken Sie die gewünschte Vorlagenzeile an und wählen Sie ‚übernehmen‘:

Geräte und Material | Standorte und Mitarbeiter | Experteneinstellungen: Vorlagen

Wählen Sie aus der Liste ein Etikettenformat aus - oder erstellen Sie mit dem P-touch Editor von Brother eine neue Vorlage und tragen Sie diese in die Liste ein. Geben Sie dabei unbedingt den Dateinamen der neuen Vorlage mit an!

Etikettname	Dateiname	...	^	Beschreibung	Aktueller Speicherort/Link
DataTool_54_17	DataTool_54_17	lbx		Endlos Etiketten 54*17 mm	C:\prj\_DATATool\BarcodeTemplates\DataTool
DataTool_62_29	DataTool_62_29	lbx		Endlos Etiketten 62*29 mm	C:\prj\_DATATool\BarcodeTemplates\DataTool
▶ vorlage4711	NeueVorlage	lbx		Test für BarCodePrint	C:\prj\_DATATool\BarcodeTemplates\NeueVorl
*					

C:\prj\\_DATATool\BarcodeTemplates\NeueVorlage.lbx

Etikettvorlage für Druck übernehmen!

Alex Mustermann GmbH

Etiketten-Vorlage: C:\prj\\_DATATool\BarcodeTemplates\NeueVorlage.lbx

Exportverzeichnis: Label6

Die neue Vorlage wurde aktiviert. Nun können Sie über die neue Vorlage Ihre Etiketten drucken.